

The logo for Lucas, featuring the word "LUCAS" in a bold, red, stylized font. The letters are blocky and interconnected, with a vertical bar to the left of the 'L'.

LUCAS

Via della Pace 2/A – 36010 Chiuppano (VI) Italy

**BROCHURE MACCHINE USATE DISPONIBILI PRESSO LUCAS E/O ALTRA AZIENDA
BROCHURES OF USED MACHINES AVAILABLE IN LUCAS AND/OR OTHER COMPANY**

MACCHINE USATE- DISPONIBILI PER ESSERE CONSEGNATE SECOND HAND MACHINES- READY TO BE DELIVERED

Rifilo-Bordatrice modello VBU 400 'Lucas' - USATA *Trimming and Beading machine's model VBU 400 'Lucas' - USED*



Caratteristiche tecniche:	Technical characteristics:
Max diametro dei pezzi da lavorare Ø500 mm Giri mandrino da 30 a 300	Max. diameter of piece to work Ø500mm Spindle revolution from 30 to 300
Potenza max cilindro inferiore KN 14 Potenza totale installata (circa) KW 8 ÷ 14	Lower cylinder max. power KN 14 Total Installed power (approx) KW 8 ÷ 14
Alim. elettrica standard 50Hz - 400V – 3Ph Dimensioni (circa) 2100x1400x2200mm	Standard pwr supply 50Hz - 400V – 3Ph Dimensions (approx) 2100x1400x2200mm
Basamento macchina completo di tavola con cave a 'T', mandrino, cilindro inferiore, bloccaggio pezzo, quadro elettrico, PLC e barriere di protezione.	Machine's base complete w/worked platform with 'T' groves, spindle, lower cylinder, piece clamping, electrical cabinet, PLC and safety barriers protections.
<u>LA MACCHINA DEVE ESSERE IMPLEMENTATA CON LE UNITÀ DI LAVORO ADATTE AD ESEGUIRE LE LAVORAZIONI RICHIESTE DAL CLIENTE</u>	<u>THE MACHINE MUST BE IMPLEMENTED WITH THE APPROPRIATE WORKING UNITS TO PERFORM THE OPERATION REQUIRED BY THE CUSTOMER</u>
<u>DISPONIBILE PRESSO LUCAS</u> <u>Foto macchina disponibili su richiesta</u> <u>Anno di produzione 2016</u>	<u>AVAILABLE IN LUCAS</u> <u>Machine's photos available on request</u> <u>Production year 2016</u>

MACCHINE USATE- DISPONIBILI PER ESSERE CONSEGNATE SECOND HAND MACHINES- READY TO BE DELIVERED

Rifilo-Bordatrice modello VBU 400 'Lucas' - USATA *Trimming and Beading machine's model VBU 400 'Lucas' - USED*



Caratteristiche tecniche:	Technical characteristics:
Max diametro dei pezzi da lavorare Ø500 mm Giri mandrino da 30 a 300	Max. diameter of piece to work Ø500mm Spindle revolution from 30 to 300
Potenza max cilindro inferiore KN 14 Potenza totale installata (circa) KW 8 ÷ 14	Lower cylinder max. power KN 14 Total Installed power (approx) KW 8 ÷ 14
Alim. elettrica standard 50Hz - 400V – 3Ph Dimensioni (circa) 2100x1400x2200mm	Standard pwr supply 50Hz - 400V – 3Ph Dimensions (approx) 2100x1400x2200mm
Basamento macchina completo di tavola con cave a 'T', mandrino, cilindro inferiore, bloccaggio pezzo, quadro elettrico, PLC e barriere di protezione.	Machine's base complete w/worked platform with 'T' groves, spindle, lower cylinder, piece clamping, electrical cabinet, PLC and safety barriers protections.
<u>LA MACCHINA DEVE ESSERE IMPLEMENTATA CON LE UNITÀ DI LAVORO ADATTE AD ESEGUIRE LE LAVORAZIONI RICHIESTE DAL CLIENTE</u>	<u>THE MACHINE MUST BE IMPLEMENTED WITH THE APPROPRIATE WORKING UNITS TO PERFORM THE OPERATION REQUIRED BY THE CUSTOMER</u>
DISPONIBILE PRESSO LUCAS Foto macchina disponibili su richiesta <u>Fornita con nuovo PLC conforme agli attuali standard Lucas e barriere di protezione e barriere fotoelettriche</u>	AVAILABLE IN LUCAS Machine's photos available on request <u>Supplied with new PLC compliant with current Lucas standards and protective barriers and photoelectric barriers</u>

MACCHINE USATE- DISPONIBILI PER ESSERE CONSEGNATE SECOND HAND MACHINES- READY TO BE DELIVERED

Cesoia circolare modello 5/1000 USATA 'Lucas'

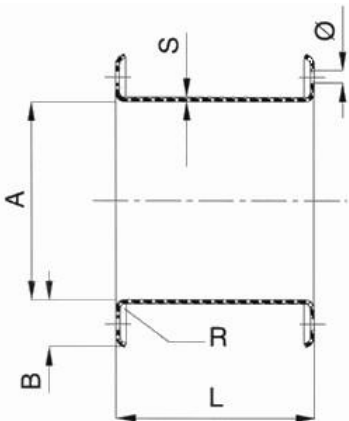
SECOND HAND Circular Shear machine model 5/1000 'Lucas'



Caratteristiche tecniche:	Technical characteristics:
Cap.tà di taglio min/max R40Kg/mm2 0,5÷5mm Cap.tà di taglio min/max R70Kg/mm2 0,5÷3mm	Cutting cap.ty min/max R40Kg/mm2 0,5÷5mm Cutting cap.ty min/max R70Kg/mm2 0,5÷3mm
Ø Max di taglio da quadrato 1000mm Ø Max di taglio da ottagono 800mm	Max cutting Ø from square 1000mm Max cutting Ø from octagonal 800mm
Ø Min di taglio 150mm	Min cutting Ø 150mm
Macchina completa di dispositivo di bordatura, dispositivo di centraggio dischi a rullini e cambio lame/rulli con una sola vite (quick set-up)	Machine complete w/ beading device, needle roller disc centering device and one-screw blade/roller change (quick set-up)
Con la macchina dovranno essere acquistate nuove coppie di lame e nuovi rulli, a seconda delle specifiche del cliente	Together w/the machine it will be necessary to purchase new couples of blades and rollers, according to the customer's specification
<u>DISPONIBILE PRESSO LUCAS</u>	<u>AVAILABLE IN LUCAS</u>

MACCHINE USATE- DISPONIBILI PER ESSERE CONSEGNATE SECOND HAND MACHINES- READY TO BE DELIVERED

Flangiatrice punzonatrice modello Rotor 3 'Lucas' - USATA *SECOND HAND Flanging and punching machine model Rotor 3 'Lucas' - USED*



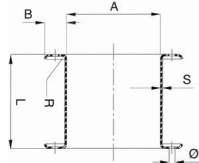
Caratteristiche tecniche:	Technical characteristics:
Ø min/max virola 250÷1750mm Lunghezza min/max virola 120÷1000mm	Min/max Ø 250÷1750mm Min/Max ferrule length 120÷1000mm
Raggio max di flangiatura 30mm Lunghezza max flangia 70mm	Max flanging radius 30mm Max flange length 70mm
Max spessore su R. 40 Kg. / mm ² 5mm Max spessore su R. 70 Kg. / mm ² 4mm Min spessore 1mm	Max thickness on R. 40 Kg. / mm ² 5mm Max thickness on R. 70 Kg. / mm ² 4mm Min stickness 1mm
Min diametro di punzonatura 8mm Max diametro di punzonatura 20mm	Min punching diameter 8mm Max punching diameter 20mm
Completa di ESPANSORE PICCOLO/MEDIO/GRANDE E SET DI SETTORI PER 360; 400; 460; 525; 707; 813; 900; 1010; 1125; 1250; 1420; 1600mm- USATI	Complete with USED SMALL/MEDIUM/BIG EXPANDER and SET OF SECTORS FOR 360; 400; 460; 525; 707; 813; 900; 1010; 1125; 1250; 1420; 1600mm
Rulli e gruppi di punzonatura devono essere acquistati nuovi a seconda delle necessità produttive del cliente	Rollers and punching groups must be purchased new according to the customer's production requirements
<u>DISPONIBILE PRESSO LUCAS,</u> <u>ANNO di produzione 2000</u>	<u>AVAILABLE IN LUCAS</u> <u>Production year 2000</u>

MACCHINE USATE- DISPONIBILI PER ESSERE CONSEGNATE SECOND HAND MACHINES- READY TO BE DELIVERED

Flangiatrice punzonatrice modello VBU 1200 'Lucas' - USATA SECOND HAND Flanging and punching machine model VBU 1200'Lucas' - USED



Lucas COSTRUZIONI MACCHINE UTENSILI		CE	
MACCHINA / MACHINE	VBU	1200	
MATRICOLO N° / SERIAL NUMBER		26 51	
DATA DI COSTRUZIONE / MANUFACTURING DATE		08 • 05	
PRESSIONE MASSIMA REGOLABILE / MAXIMUM THICKNESS			
	R = 400 N / mm ²	mm	
	R = 700 N / mm ²	mm	
TIPO DI OLIO / KIND OF OIL	MOBIL	DTE	25
QUANTITÀ DI OLIO / OIL QUANTITY		l	80
DISTANZA MINIMA DI SICUREZZA / MINIMUM SAFETY DISTANCE		mm	
PIAZZA / MASS		Kg	4900



Caratteristiche tecniche:	Technical characteristics:
<p>Ø max virola 1615mm Max spessore su R. 40 Kg. / mm2 4mm</p>	<p>Max Ø 1615mm Max thickness on R. 40 Kg. / mm2 4mm</p>
<p>Raggio max di flangiatura 100mm Lunghezza max fascia circa 120mm</p>	<p>Max flanging radius 100mm Maximum band length approx. 120 mm</p>
<p>Completa di unità di bordatura, unità di ribordatura e unità di punzonatura</p>	<p>Complete with beading, re-beading and punching unit</p>
<p>Completa di attrezzatura USATA – definiremo quale attrezzatura è inclusa nella macchina una volta che l'avremo ricevuta</p>	<p>Complete with USED equipment – we will determine which equipment is included with the machine once we have received it.</p>
<p>Rulli e gruppi di punzonatura devono essere acquistati nuovi a seconda delle necessità produttive del cliente</p>	<p>Rollers and punching groups must be purchased new according to the customer's production requirements</p>
<p>A BREVE DISPONIBILE PRESSO LUCAS ANNO di produzione 2005</p>	<p>AVAILABLE IN LUCAS IN THE NEAR FUTURE Production year 2005</p>